

GROUPE

# estem

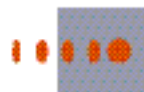
ÉCOLE SUPÉRIEURE  
EN INGÉNIERIE DE L'INFORMATION,  
TÉLÉCOMMUNICATION & MANAGEMENT



LA MISE  
EN PLACE  
D'UNE DOUBLE  
DIPLOMATION :

**MANAGEMENT**  
(Bac+3 ou +5)

- Diplôme INGÉNIERIE en SCIENCES de GESTION & COMMERCE de l'ESTEM
- MASTER en SCIENCES de GESTION de l'UNIVERSITÉ DE BRETAGNE OCCIDENTALE



**TELECOM Lille 1**  
ÉCOLE D'INGÉNIEURS



LÉONARD DE VINCI  
ÉCOLE SUPÉRIEURE





- **Manager pour le monde**
- **Le métier de manager : résoudre des problèmes complexes de toute nature** ..... **estem) 3** (pour un diplôme & un Master en Gestion
  
- **Cycle management en 5 ans (un cursus en 2 cycles)**
- **Organigramme du cursus** ..... **estem) 4** (pour un diplôme & un Master en Gestion
  
- **Choix de la Spécialisation & Débouchés** ..... **estem) 6** (pour un diplôme & un Master en Gestion
  
- **La réussite professionnelle par les stages**
- **La formation Recherche de Stage-Recherche d'emploi** ..... **estem) 8** (pour un diplôme & un Master en Gestion
  
- **Répartition des diplômés par secteur d'activité**
- **Les Entreprises qui nous font confiance** ..... **estem) 10** (pour un diplôme & un Master en Gestion
  
- **Compétences : Des enseignants hautement qualifiés !**
- **Des ressources communes aux deux filières : Management et Ingénierie** ..... **estem) 12** (pour un diplôme & un Master en Gestion
  
- **Ouverture internationale**  
**Vous êtes connectés avec le monde**
- **Quelques concrétisations à l'international** ..... **estem) 14** (pour un diplôme & un Master en Gestion
  
- **Ecoles partenaires** ..... **estem) 16** (pour un diplôme & un Master en Gestion
  
- **Une vie associative riche pour un épanouissement personnel** ..... **estem) 18** (pour un diplôme & un Master en Gestion
  
- **Une école au centre de Casa** ..... **estem) 20** (pour un diplôme & un Master en Gestion

## Manager pour le monde

Tel est le projet de devenir que vous propose le groupe **ESTEM** : **Ecole Supérieure en Ingénierie de l'Information, Télécommunication et Management.**

Exigeante et rigoureuse, notre école apporte une réponse originale et complète à tous les passionnés qui souhaitent s'investir dans un métier du monde de la **Gestion et du Commerce.**

Riche en compétences et en savoirs, **l'ESTEM** propose à la fin des études un double diplôme **Franco-Marocain.**

"**ESTEM**" a depuis longtemps, conquis une réelle notoriété auprès des entreprises à travers ses expériences passées. Le groupe s'est donné une forte ambition : se mettre rapidement aux standards internationaux.

Avec nous, **vous êtes connectés** au Monde, grâce aux différents partenariats développés avec des grandes écoles et universités étrangères.

### Une opportunité inespérée

La grande innovation de "**l'ESTEM**" est d'avoir concrétisé un partenariat unique en son genre avec la prestigieuse **Université de Bretagne Occidentale.** C'est la forme la plus aboutie de la coopération internationale de notre institution.

La mise en place d'une **double diplomation** a pour objectif majeur d'offrir à nos étudiants :

- le **diplôme de "l'ESTEM"** titré **Ingénierie en Sciences de Gestion et Commerce.**



**l'ESTEM** étant une école supérieure autorisée par le Ministère de l'Enseignement Supérieur, la Formation des Cadres et de la Recherche Scientifique sous le n° 155/2000.

- un **Master en Sciences de Management** délivré par **l'Université de Bretagne Occidentale.**

Reconnu par **l'Etat Français** et homologué par le Ministère Français de l'Education, le diplôme Master en Sciences de Management est délivré **conjointement par l'Institut d'Administration des Entreprises et l'Université de Bretagne Occidentale.**

Le diplôme Master en Sciences de Management est **homologué** et a comme équivalence au Maroc, le diplôme Master selon la nouvelle nomination des diplômes de la réforme de l'Enseignement Supérieur au Maroc. Il donne accès à la fonction publique (bulletin officiel : n°37/03 du 19 octobre 1983).

A "**l'ESTEM**", les étudiants peuvent rejoindre aussi bien leurs camarades français pour suivre, durant un semestre ou plus, une des spécialisations du Master ou terminer tout le cursus au Maroc.



# Le métier de manager : résoudre des problèmes complexes de toute nature

La formation de Manager comporte un enseignement en sciences de gestion, un enseignement linguistique et une formation humaine, lui permettant ainsi, de participer à des recherches, de diriger un projet sous ses aspects économiques, financiers, sociaux et de coordonner les études particulières des spécialités.

Ainsi, "l'ESTEM" fonde sa formation :

## Polyvalence et spécialisation

Associer une formation généraliste à une spécialisation dans les secteurs de la gestion notamment dans les domaines en plein essor tel que la Finance, la Communication, le Marketing, le Tourisme, les Ressources Humaines etc..

## Travail en équipe

L'aisance relationnelle, le sens du dialogue et de la communication sont développés par un travail d'équipe dès l'entrée à l'école. Les travaux en binômes et trinômes initient les étudiants à la gestion des relations avec autrui.

## Pédagogie participative :

Les élèves sont conduits à effectuer, tout au long du cursus, un certain nombre de choix qui individualiseront leur parcours de formation :

- \* Choix de l'entreprise et du type d'activité durant les stages
- \* Choix de l'expérience internationale
- \* Choix de la filière de spécialisation

## Langues et Culture Internationale

Les langues étrangères s'inscrivent aujourd'hui au rang des compétences professionnelles incontournables. Hors mis la langue française, trois langues étrangères sont étudiées, dont l'Anglais **obligatoirement**. Le niveau en anglais est attesté par le passage dans le cadre de leurs études, des examens TOEFL ou TOEIC (Test Of English for International Communication).



Les autres langues enseignées sont l'Espagnol et l'Allemand.

## Les projets, une autre facette de notre pédagogie active

Tout au long de la formation, plusieurs projets sont menés avec les mêmes exigences que celles de la vie professionnelle : respect du cahier des charges et des délais, revues intermédiaires et exposé final avec présentation orale.

Ce travail d'équipe sensibilise les étudiants au fonctionnement des entreprises qui structurent de plus en plus leur organisation autour de projets technologiques collectifs. L'autre apport est, sans nul doute que les étudiants changent de rôle. **D'auditeurs ils deviennent acteurs de la pédagogie.**

La synergie originale de la filière **Management** d'ESTEM avec la filière **Ingénierie** offre à ses étudiants des conditions uniques qui leur permettent d'évoluer dans un environnement multiculturel tel qu'il se présente en entreprise. Une

telle proximité avec une école d'Ingénieurs permet de développer des compétences plurielles que les entreprises recherchent et que seul ESTEM peut offrir.



# Cycle Management en 5 ans (un cursus en 2 cycles)

## Les classes préparatoires

Les programmes du cycle préparatoire de l'ESTEM sont similaires à ceux des classes préparatoires des écoles de Commerce. Ils comportent, en plus l'apprentissage de deux langues étrangères (français, anglais), des enseignements liés aux sciences de Management ainsi que des enseignements ayant pour objectif la connaissance de l'entreprise en vue d'un premier stage.

## Le cycle Management

Son objectif est double : Polyvalence et Spécialisation, dans les secteurs en plein essor tels que la Finance, la Communication, le Marketing, le Tourisme, les Ressources Humaines etc.

L'étudiant formule, en fonction de ses goûts personnels et de son expérience en entreprise, son choix de spécialisation de la filière :

## Ingénierie en Sciences de Management et Commerce

- Ingénierie Financière
- Audit & Contrôle de Gestion
- Marketing et Communication
- Commerce International
- Tourisme et Hôtellerie
- Gestion des Ressources Humaines
- Management par les Technologies de l'Information & Communication



Un projet **Recherche & Développement**, un projet **ACTION** ainsi qu'un **projet de fin d'études** en entreprise ponctuent la formation.

## Sensibilisation à la création d'Entreprise

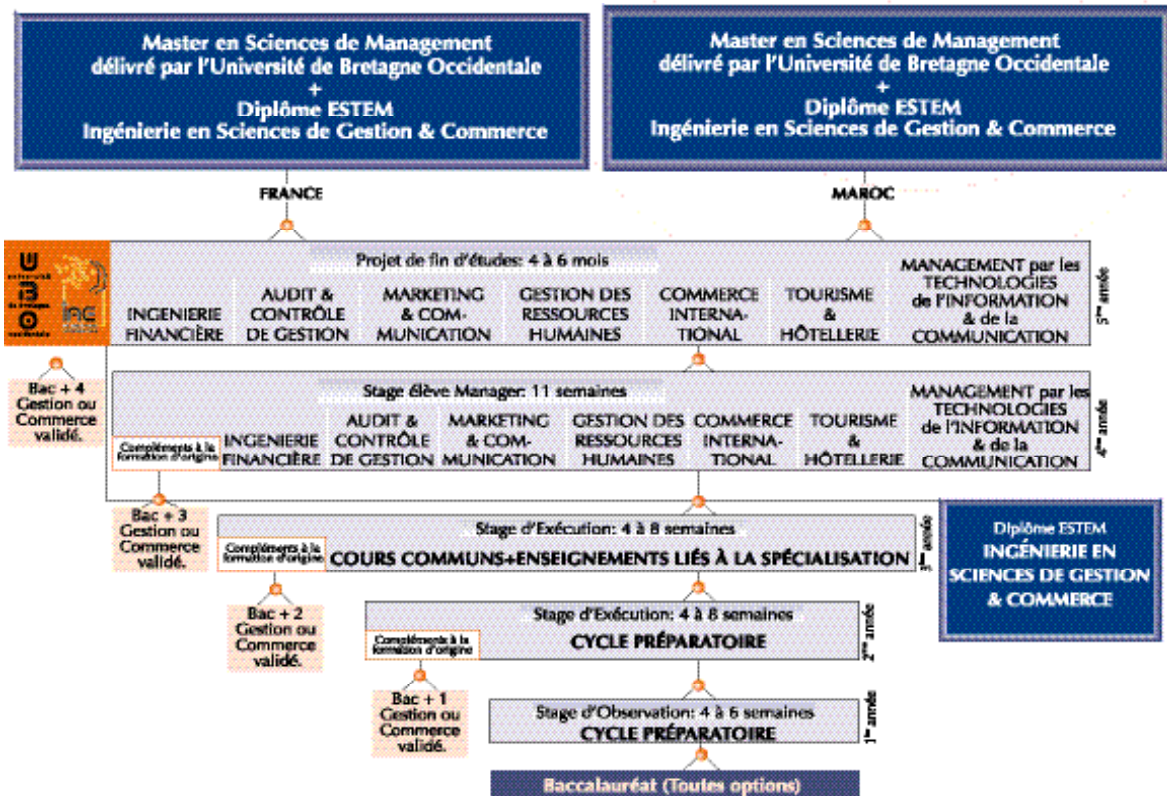
Entièrement intégré à la formation des étudiants, le PACT (Programme d'Accompagnement à la Création d'Entreprise) sensibilise les élèves dès la première année à la création d'entreprise et la gestion d'innovation.

De la sensibilisation des futurs créateurs d'entreprise à l'entrée de celle-ci dans l'incubateur, il n'y a souvent qu'un pas que le « challenge projet d'entreprise » permet de franchir. Sous la bienveillance d'entreprises partenaires, des équipes composées chacun d'élèves **ingénieurs** et d'élèves **managers** sont engagés dans une compétition pendant une semaine particulièrement dense.





# Organigramme du cursus



## ESTEM délivre deux diplômes officiels :

- le diplôme de l'ESTEM filière **Ingénierie en Sciences de Gestion & Commerce** (selon la spécialité choisie) délivré après 5 années d'études réussies, en **double diplôme** avec le **Master en Sciences de Management** délivré par l'**Université de Bretagne Occidentale**.
- le diplôme de l'ESTEM filière **Ingénierie en Sciences de Gestion & Commerce** délivré après 3 années d'études réussies.



**Ingénierie en Sciences de Management et Commerce**

- Ingénierie Financière
- Audit & Contrôle de Gestion
- Marketing et Communication
  - Commerce International
  - Tourisme et Hôtellerie
- Gestion des Ressources Humaines
- Management par les Technologies de l'Information & Communication

## Choix de la Spécialisation & Débouchés

### Spécialité Ingénierie Financière :

Cette spécialité offre aux étudiants une formation intensive et professionnelle aux techniques spécifiques de l'**Ingénierie Financière**. Elle se donne pour objectifs de former des spécialistes dans l'Ingénierie Financière :

- aptes à maîtriser les techniques financières modernes et les aspects juridiques et fiscaux des opérations financières complexes ;
- préparés à intégrer la dimension globale des problèmes à traiter, et notamment leurs enjeux stratégiques.

### Spécialité Audit & Contrôle de Gestion :

L'objectif étant de former les professionnels sachant :

- conduire un système de contrôle interne avec fiabilité, cohérence et sécurité ;
- assister des responsables de l'entreprise dans tous les domaines en vue d'assurer une meilleure maîtrise de son activité ;
- répondre à toutes les préoccupations de l'organisation allant de l'Audit Stratégique à l'Audit spécifique (comptable, informatique, social...)

### Spécialité Marketing & Communication :

L'objectif fondamental pour cette spécialité est de former des cadres capables de comprendre et de maîtriser l'ensemble des tâches qui correspondent à la gestion marketing d'un produit ou d'un secteur .

Cette maîtrise comprend plus particulièrement :

- l'aptitude à élaborer une stratégie de marketing en s'appuyant sur des études de marché, qualitatives et quantitatives, élaborée de manière rigoureuse.



- L'aptitude à élaborer un planning marketing opérationnel : détermination des prix, maîtrise du cycle de vie d'un produit et d'une gamme, plan de communication et sélection des canaux de distribution.

### Spécialité Commerce International :

La formation en Commerce International prépare de futurs cadres au développement des entreprises dans un contexte de mondialisation de l'économie.

L'acquisition des techniques ainsi qu'une expérience du terrain vise à développer les facultés d'adaptation des étudiants et à favoriser une insertion rapide et efficace dans leur vie active.

### Spécialité Gestion des Ressources Humaines :

Ce programme de formation vise à fournir à l'étudiants les connaissances et surtout les habiletés lui permettant d'assumer des responsabilités en matière de gestion des ressources humaines.

L'objectif général est donc développer ses compétences pour formuler un questionnement pertinent face aux différents problèmes de gestion des ressources humaines, de dégager des enjeux et de proposer des solutions adaptées à la situation.



### Spécialité Tourisme & Hôtellerie :

L'objectif de la formation est de former des cadres de haut niveau dans le domaine des industries du tourisme (hôtellerie, restauration, agences de voyages, voyagistes, transports, institutions du tourisme) sachant :

- comprendre, analyser, maîtriser, anticiper, les mutations des sociétés modernes ;
- connaître l'environnement économique, social et juridique des entreprises touristiques et de leur management.

### Spécialités Management par les Technologies de l'Information et de la Communication :

Le Cycle Management par les Technologies de l'Information et de la Communication a pour but de former des professionnels du management disposant de compétence pluridisciplinaire à la charnière de l'informatique et des télécommunication. Le Titulaire de ce diplôme doit disposer des compétences inactives suivantes :

- Participer à la conception, au développement et à la mise à jour des bases de données de l'entreprise ;
- Participer à la conception et au fonctionnement du système de mesure et d'analyse de la performance (comptabilité de gestion et contrôle de gestion).



### Exemples de métiers exercés à la sortie de l'ESTEM :

- Directeur des Achats
- Directeur Commercial
- Directeur des ventes
- Directeur Financier
- Directeur Marketing
- Analyste Financier
- Contrôleur de Gestion
- Auditeur Interne
- Gestionnaire de Qualité
- Consultant et Auditeur Externe
- Chargé d'Etudes
- Responsable Clientèle
- Responsable ou Adjoint au Responsable d'un service de Gestion des Ressources Humaines
- Consultant en Gestion des Ressources Humaines, en Stratégie Sociale, en recrutement
- Voyagistes et Créateurs de Produits Touristiques
- Gestionnaires des Systèmes d'Information



LE MANAGER EST UN MENEUR D'HOMMES.  
CELA NE S'IMPROVISE PAS, CELA S'APPREND



# La réussite professionnelle par les stages

Très valorisée à l'ESTEM, l'expérience professionnelle par les stages est un complément indispensable à un enseignement théorique de haut niveau.

1 <sup>ère</sup> et 2 <sup>ème</sup> Année	3 <sup>ème</sup> Année	4 <sup>ème</sup> Année	5 <sup>ème</sup> Année
Stage d'observation	Stage d'exécution	Stage d'élève Ingénieur	Projet de Fin d'Etudes
4 à 6 Semaines mi-juin / mi-juillet et mi-février / mi-mars Rédaction d'un rapport + soutenance	4 à 6 Semaines mi-février / mi-mars Rédaction d'un rapport + soutenance	12 semaines à partir d'Avril Rédaction d'un rapport + soutenance	6 mois à partir de février Rédaction d'un mémoire + soutenance

**10 MOIS DE STAGES MINIMUM** permettent d'expérimenter sur le terrain le bien-fondé des enseignements théoriques et de s'étalonner très tôt dans une réelle situation professionnelle.

L'opportunité pour tous les étudiants d'effectuer leurs stages à l'étranger enrichit encore cette expérience grâce aux **3000 offres d'emploi et 700 offres de stages** traités par les bureaux de Carrière de nos partenaires.



## Exemples de projets de fin d'études :

**ATTIJARI LEASING** : Conception et lancement d'un nouveau produit financier.

**NESTLE MAROC** : Le contrôle interne des procédures au sein de Nestlé Maroc.

**R.A.M** : Les procédures budgétaires utilisées dans le budget global de la R.A.M.

**L'OREAL** : Problématique du lancement d'un produit (Cas LUMINA).

**ROYAL MAROCAINE D'ASSURANCE** : Comment développer plus les produits vie de la Royale Marocaines d'Assurance ?

**CREDIT DU MAROC** : Evaluation de la relation PME/PMI et la Banque.

**LABORATOIRES MAPHAR** : Système de contrôle de gestion et analyse critique des tableaux de bord du contrôle financier dans les laboratoires MAPHAR.

**UNILEVER BESTFOODS MAGHREB** : Evaluation du contrôle interne. Cas des procédures des stocks.

**PRICE WATERHOUSE** : L'audit Financier des Associations.

**CLUB MED** : La Stratégie Promotionnelle & marketing du Club Med.

# La formation Recherche de Stage-Recherche d'emploi

**ESIEM** propose un véritable cursus de formation « Stage-Emploi », animé par les professionnels du recrutement et par les enseignants

**Ce cursus "Stage-Emploi" prévoit :**

- des séances de formation (ex: outils et méthodes de recherche de stage et d'emploi) ;
- des travaux personnels de recherche d'informations et de réflexion sur soi ;
- des rencontres avec des représentants du monde professionnel ;
- des entretiens individualisés avec un consultant.

Chaque étudiant a donc l'opportunité d'approfondir les quatre thèmes essentiels de la recherche de stage et d'emploi :

- Etablir son bilan ;
- Construire son projet de stage ;
- Connaître le marché du travail ;
- Appliquer des méthodes, des outils.

**L'INTERFACE Etudiants-Entreprises**

- La journée de simulation d'entretiens de recrutement, avec la participation de directeurs de ressources humaines.
- Conférences ponctuelles d'entreprises présentant leurs activités, leurs métiers et leurs attentes en matière de stage et de recrutement.
- Interventions de professionnels d'entreprises dans les enseignements.
- Information sur les débouchés : ateliers métiers, ateliers secteurs d'activité animés par de jeunes diplômés.

L'école s'informe en permanence sur les besoins du marché

**Le conseil de perfectionnement :**

Composé de chefs d'entreprises, grands groupes et PME, son rôle est de réfléchir à l'évolution des enseignements et de fixer les orientations pédagogiques pour les deux années à venir .

**Le service de la communication :**

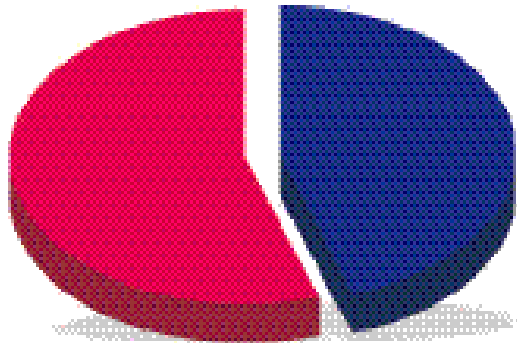
Il entretient un contrat permanent avec les entreprises et recueille les informations utiles sur l'évolution des métiers et des carrières.



**UNE PREPARATION EFFICACE  
EST UN ATOUT SUPPLEMENTAIRE POUR  
OPTIMISER SON INTENTION PROFESSIONNEL.**

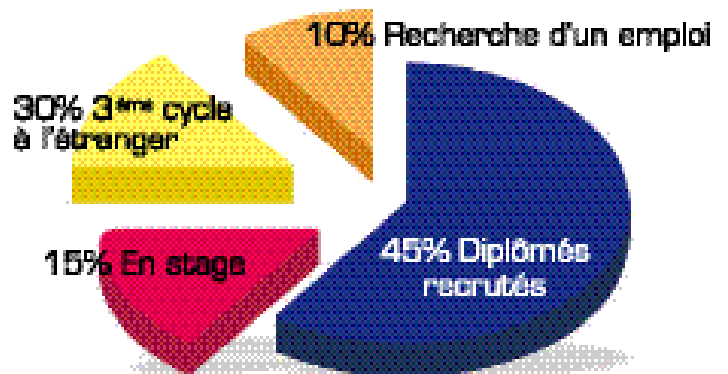
## Répartition des diplômés par secteur d'activité

### EMBAUCHE APRÈS STAGE



45% de nos étudiants sont recrutés directement par l'entreprise où ils ont effectué leur stage de fin d'études.

### EMBAUCHE CONCLUE LORS DE LA REMISE DES DIPLÔMES :



Firdaws EL OFIR  
étudiante à l'IAE de l'UBO

J'ai intégré l'Institut d'Administration des Entreprises de l'Université de Bretagne Occidentale.  
Je remercie mes professeurs qui m'ont préparé à intégrer cette grande et renommée Institut Française.

### L'aide au premier emploi à l'ESTEM

- Les offres d'emploi "jeunes diplômés débutants" sont consultables sur l'Intranet Stage et Emploi.
  - Réalisation d'un recueil de CV de la promotion sortante "PROFILS ESTEM" largement diffusés auprès des recruteurs.
  - Conseils personnalisés et assistance de la Direction Relations Entreprises, à la demande des jeunes diplômés en recherche d'emploi.



L'ESTEM prolonge sa mission d'enseignement en apportant son aide à la recherche d'emploi ainsi qu'à la création d'entreprise, par le biais de relations étroites tissées avec les décideurs économiques.



## Les entreprises qui nous ont fait confiance.

Liste des sociétés qui ont accueilli nos stagiaires ou recruté nos jeunes diplômés  
(Liste non exhaustive)

- ABM AMRO BANK
- ADVENSYS
- AEROPORT D'AGADIR
- AFRICA ONLINE
- AFRINET
- AIR GABON
- AL AMANE
- AL WATANYA
- ALCATEL
- ANGEL MTS
- AUDITS ASSOCIES
- BANQUE CENTRALE POPULAIRE
- BANQUE MAROCAINE DE COMMERCE EXTERIEURE « B.M.C.E »
- BANQUE MAROCAINE DE COMMERCE ET D'INDUSTRIE « B.M.C.I »
- BAYER
- BULL GABON
- BULL MAROC
- CAISSE NATIONALE DE SECURITE SOCIALE
- CAP INFO
- CAPITAL CONSULTING
- CENTRALE LAITIERE
- CLARCK GUM COMPANY
- COMPAGNIE AFRICAINE D'ASSURANCE
- COMPAGNIE BUREAUTIQUE INFORMATIQUE
- COMPAGNIE D'ASSURANCE TRANSPORT
- COMPAGNIE TECHNIQUE ELF-GABON
- CREDIRECT
- CREDIT DU MAROC
- CREDIT POPULAIRE MAROCAIN
- CYBERCOM
- DATA CONSEIL
- DIRECTION D'EXPLOITATION DU PORT DE SAFI
- DIRECTION GENERALE DE L'INFORMATIQUE
- DIRECTION PROVINCIALE DES TRAVAUX PUBLICS DE SETTAT
- ELF GABON
- EUCLEAD
- EUROMAG TECHNOLOGIES
- EXCELDIS
- FACE INFORMATIQUE
- GABON BUSINESS MACHINES
- GROUPE HOLMARCOM
- GROUPE OFFICES CHERIFIENS DES PHOSPHATES
- IBM
- LA SHERE INFORMATIQUE
- M2M
- M3 BUSINESS
- MAGHREB TUBES
- MARBELLA PANTALON
- MAROC AVIATION
- MAROC METEO
- MEDIA GARDEN
- MICRONICS
- MOBIL OIL MAROC
- MODATRIC
- MUNISYS
- NET COM TECHNOLOGIES
- NEURONES TECHNOLOGIES
- OCCURRENCE INFORMATIQUE
- OFFICE D'EXPLOITATION DES PORTS
- OFFICES DES PORTS DU GABON
- OFFICE NATIONAL DE L'EAU POTABLE
- OFFICE NATIONAL DE L'ELECTRICITE
- ORBCOMM MAGHREB
- PDM INFORMATIQUE
- PROFESSIONAL SYSTEMS
- REGIE AUTONOME INTERCOMMUNALE
- REGIE DES TABACS
- RESSOURCES INFORMATIQUES
- ROYAL AIR MAROC
- SOS SOFTWARE CASABLANCA
- SGS THOMSON
- SIEMENS
- SILOS PORTUAIRES
- SOCIETE D'EXPLOITATION DE TELEPHONIE MOBILE CONGO
- SOCIETE DE CONSTRUCTION DU DRAA
- SOCIETE DE DISTRIBUTION D'EAU DE COTE D'IVOIRE
- SOCIETE GENERALE MAROCAINE DES BANQUES « S.G.M.B »
- SOCIETE INTERNATIONALE DES TELECOMMUNICATIONS AERONAUTIQUES
- SOCIETE ORBONOR
- SOFISOFT
- SPRINT TECHNOLOGY
- TELECOMAROC
- TELEPACK SOFT
- UNION GABONAISE DE BANQUE
- UNION MAROCAINE DES BANQUES
- UPLINE SECURITIES
- VOICE TELECOMMUNICATIONS
- WAFASYSTEMES
- WAFABANK
- WINNER NET

## Compétences : Des enseignants hautement qualifiés !

Le corps enseignant de "TESTEM" se compose d'enseignants permanents et d'enseignants vacataires. Ceux-ci parviennent des Universités, des centres de recherche et d'autres Grandes Ecoles et des Entreprises.

Les industriels viennent renforcer l'équipe pédagogique des enseignants - chercheurs.

### Extrait de la liste du corps enseignant

Nom & Prénom	Diplôme universitaire	Matière (s) enseignée (s)
Aboulhoucine Mohamed	Doctorat en Droit Civil de l'Université Hassan II	Droit des Affaires
Amedjar Mohamed	D.E.S en Sciences Economiques. Université Hassan II - Casablanca	Comptabilité Générale - Droit et Comptabilité des Sociétés
Ait Taki Rachid	DESA en Littérature Africaine Université de Bordeaux	Français
Belhaj Abdelhamid	Doctorat de 3ème cycle Université Mohamed Ben Abdellah - Fès	Anglais
Benahra Jamal	Diplôme de l'ENSEM Doctorat en Informatique de l'Université Hassan II	Programmation événementielle
Benhouad Mohamed	Agrégation en Economie et en Gestion ENSET Mohammedia	Comptabilité approfondie - Bourse et marché financier - Gestion comptable et Commerciale sur ordinateur
Djerari Driss	Doctorat d'Etat en Sciences Economiques, Université Hassan II	Maroc-Economie
El Achouri Samir	Licence en Sciences - Physique Université Mohammed V - Rabat	Informatique de gestion
El Oumami Mohamed	Doctorat en Mathématiques Appliquées Université Claude Bernard Lyon I	Recherche Opérationnelle, Maths
Essaegh Youssef	MBA en Administration des affaires	Publicité - Marketing Industriel - Etude de marché
Gutierrez Hermondez	Agrégation CAE	Espagnol
Joumari Younes	Diplôme des études Supérieures Spécialisées en Administration Internationales E.N.A.P - Montréal	Anglais
Jayer Isabelle	DESS en Administration des Entreprises - IAE Paris	GRH
Jbilou Mustapha	Agrégation en littérature française ENES Rabat	Méthodologie et Oeuvres
Mazini Habib	Doctorat d'Etat en gestion	Analyse de l'Environnement Concurrentiel
Mdarbi Said	Doctorat d'Etat en Science de Gestion de l'Université Hassan II	Audit Interne. techniques de Comptabilité Approfondie. Gestion Financière
Mitak Nour eddine	D.E.S en Sciences Economiques Université Hassan II, Casablanca	Fiscalité – Fiscalité approfondie
Naciri Radouane	D.E.C.S. D.E.S.S. Banques	Finances d'Etats et Finances des marchés
Saqri Nadia	Doctorat en Communication & Linguistiques Université des Sciences Humaines - Rabat	Communication
Sefiani Mohamed	D.E.S en anglais Université Mohamed V - Rabat	Anglais





# Des ressources communes aux deux filières : Management et Ingénierie

## Nous vous donnons les moyens de réussir

L'ESIEM s'est dotée de moyens d'envergure pour une pédagogie de qualité. Ce sont des investissements importants qui témoignent de la vitalité et de la politique d'innovation d'ESTEM. Tous ces équipements de pointe sont utilisés dans le cadre des enseignements mais aussi laissés en libre service pour les projets et les travaux des élèves.

## Innover est une belle façon d'apprendre

Nos laboratoires couvrent tous les domaines des technologies de l'information et des télécommunications : certains sont dédiés à l'informatique, à l'électronique d'autres aux télécommunications, aux réseaux et aux langues étrangères.

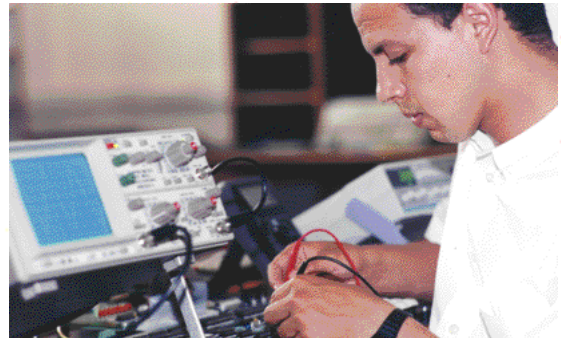
## Des Laboratoires d'informatique

- Laboratoire Pentium IV sous différents environnements et Systèmes d'exploitation :
- Laboratoire Unix équipé de stations sous SCO Unix
- Laboratoire réseaux équipé de switchs et routeurs Cisco (Ether net et RNIS), de PC Pentium IV ,...
- Unix/linux , Novell 5.1, MS- Windows NT 4.0, MS- Windows 2000
- des serveurs, sous unix, dédiés pour les mails, news, web...
- des serveurs sous Microsoft Windows NT
- des serveurs PC sous Microsoft Windows 2000

Tous les ordinateurs sont connectés en Ethernet switchés à 100 Mbps.

De plus, l'ensemble des étudiants a accès aux différents services Internet (e-mail et site web personnalisés, news, ftp, accès web illimité,...)

Via une liaison spécialisée permanente à 120 mégabit/s



## Laboratoires d'électronique télécommunication

L'Ecole dispose d'un laboratoire d'électronique générale équipé de PCs, ce qui permet d'effectuer des applications et des simulations. Le laboratoire comporte des :

- Alimentations stabilisées fixe  $\pm 5V$
- Alimentations stabilisées variables 2 x 0-30 V
- Générateurs de fonctions
- Multimètres YF 3120
- Oscilloscopes
- Kits à microprocesseurs MC09B
- Banc d'électronique numérique – combinatoire et séquentielle (DIGI BOARD 2)
- Kit de transmission par fibre optique OPTEL
- Bancs de modulations analogique et numérique
- Bancs de démodulation analogique et numérique
- Analyseur de spectre
- Banc hyper fréquence

## Laboratoire Réseau

Le laboratoire réseau est équipé d'un matériel réseau des grands constructeurs d'équipements Télécom Cisco System, TELindus, Lucent...etc.

Il comporte des :

- routeurs multiservice de la gamme Cisco 2600 et Cisco 1700 modems numériques TELindus
- simulateurs RNIS Lucent EuroGeneris CS
- logiciels d'administration CISCO WORKS, HP
- Openview etc ...



## Ouverture internationale Vous êtes connectés avec le monde

L'ESTEM s'est depuis longtemps associée à des prestigieuses universités internationales et a su nouer avec elles des relations très approfondies.

Nous encourageons fortement nos élèves – manager à vivre au moins une expérience internationale, constitue un atout pour être apprécié par les entreprises. C'est pour quoi, l'ESTEM a mis en place un service international qui s'occupe de signer des accords bilatéraux avec des partenaires étrangers couvrant principalement la France et le Canada.



Signature de convention avec l'EPF - Juin 1994



Meriem ZERROU  
Ingénieur d'Affaires chez SIEMENS

Après mon Bac, j'ai choisi d'intégrer l'ESTEM qui m'a fournie une formation pluridisciplinaire et m'a rendue immédiatement opérationnelle. Je n'ai trouvé aucune difficulté à intégrer mes nouvelles responsabilités au sein de SIEMENS.

### Nos partenaires



### Le Service International de l'ESTEM

- Développe de nouveaux partenariats avec des universités étrangères.  
Chaque année de nouveaux partenariats viennent enrichir les possibilités d'échange entre l'ESTEM et les universités étrangères.
- Organise le départ des élèves à l'étranger (stage ou étude).
- Accueille des étudiants étrangers.



Remise de diplômes 2004 en présence de nos partenaires : L'IAE de l'U.B.O., Telecom Lille1, L'ENSIL



Remises de diplômes par Corinne BREUZÉ  
Consule Général de France

## Quelques concrétisations à l'international ...



Promotion marocaine FM05 à Telecom Lille 1

Diplôme préparé	Université / Ecole	Type de convention
MASTER Ingénierie financière	Université de BRETAGNE Occidentale	Double diplôme
MASTER Marketing des Services	Université de BRETAGNE Occidentale	Double diplôme
MASTER Management International de la PME	Université de BRETAGNE Occidentale	Double diplôme
MASTER Administration des Entreprises	Université de BRETAGNE Occidentale	Double diplôme
MASTER Management par les Technologies de l'Information et de la Communication	Université de BRETAGNE Occidentale	Double diplôme
MASTER Ressources Humaines	Université de BRETAGNE Occidentale	Double diplôme
Diplôme d'Ingénieur d'Etat	Télécoms Lille 1 (Publique)	Double diplôme
Diplôme d'Ingénieur d'Etat	ESNIL (Publique)	Par tenariat
Diplôme d'Ingénieur d'Etat	EPF (Privée)	Par tenariat
MASTER Télécommunications	Université NICE SOPHIA ANTIPOLIS	Par tenariat
MASTER Télécommunications et Réseaux	Université de SAOÛR	Par tenariat



### INTERNATIONAL INSTITUTE OF WOMEN IN ENGINEERING

Grâce au partenariat qui lie notre école à l'EPF, nous avons été invitées à participer à partir de **Juillet 2002** au séminaire qui a rassemblé **98** ingénieurs et étudiantes en ingénierie des **5** continents.

Pendant les deux semaines qu'a duré le séminaire, nous avons assisté à diverses interventions d'ingénieurs, d'entreprises, de managers et de professeurs qui nous ont rappelés du domaine professionnel et nous ont mises au courant de la situation de l'ingénierie et du management dans les principaux pays du monde.

Afin que ces interventions soient renforcées, nous avons eu le privilège de visiter la maison **RENAULT**, le site du groupe de construction et d'urbanisme **SCHLUMBERGER** et une usine de chocolaterie dont les responsables nous ont expliqué les politiques et stratégies adoptées par leur entreprise sans oublier le rôle de leurs cadres femmes ingénieurs et managers ou simples employés dans leur développement.



# Ecoles partenaires



## Présentation de l'IAE de Bretagne Occidentale :

Créé en 2000, l'Institut d'Administration des Entreprises de Bretagne Occidentale accueille plus de 550 étudiants en formation initiale ou continue. L'IAE de Bretagne Occidentale a pour mission de former des cadres en gestion. A cette fin, il a conçu, avec les entreprises, une offre de formation globale en sciences de gestion, reconnue nationalement et internationalement.

L'IAE BO contribue aussi au développement de la recherche, par le biais de son laboratoire de Recherche en Information Coordination Incitations (ICI) de l'Université de Bretagne Occidentale, et favorise les Echanges avec les universités étrangères, en Europe et dans le monde.

Le réseau national des IAE auquel appartient l'IAE BO confère à l'Institut une visibilité nationale et internationale et lui fournit la première source de recherches en sciences de gestion. La configuration des 30 IAE français en un réseau lisible et cohérent offre à l'étudiant, au stagiaire, au doctorant de l'IAE BO des passerelles directes pour constituer leur propre parcours. La garantie d'une formation de qualité avec la mise en place d'une certification Qualicert se mesure aussi à l'une des performances de ses étudiants sur le marché de l'emploi.

L'offre de l'IAE BO séduit chaque année nombre d'entreprises, dans les domaines bancaires et assurances, NTIC, formations et conseil, industries agro-alimentaires, au niveau national et international. Nombre d'entre-elles sont aujourd'hui partenaires, un témoignage de confiance des plus positifs pour l'IAE BO.

## Liste des étudiants de l'ESTEM inscrits à IAE de l'Université de Bretagne Occidentale

MELEU GOMUN SABINE  
YAO ADJOU MANI KOUAME SYL VESTRE  
CHAALI KENZA  
CYRILLE NYEMECK  
N'GOMA THALLIAN FARREL PATRICE  
LAMMAMRI MOHAMED

GNING MOUHAMED  
MOUSTAGHIFIR HAFID  
ZAINANE SAMIH  
ENNACIR NADIA  
DODO DOGORE LEATICIA  
ELAOUFIR FIRDAOUS

CHEDJOU CHRISTELLE  
ABDANE SALMA  
MOUDILA NIANGUI ASHLEYE  
SOURAOU HASNAA  
MAGUIRAGA KADY

## Présentation de Télécom Lille 1 :

Créée en 1990 par l'Institut National des Télécommunications, pour le compte de France Télécom, et l'Université de Lille 1, TELECOM Lille 1 a pour vocation d'être l'interface entre les savoirs de l'université et les attentes opérationnelles des entreprises.

Membre du Groupe des Écoles des Télécommunications, TELECOM Lille 1 s'inscrit activement aux côtés de ses grandes sœurs, TELECOM Paris, l'ENST Bretagne et l'Institut National des Télécommunications dans le développement à l'international de la Société de l'Information et de la Communication française.

Implantée sur le campus de l'Université de Lille 1, l'école bénéficie d'un environnement scientifique de premier plan qui l'incite aujourd'hui à participer aux nombreux projets d'une région économique majeure, carrefour de l'Europe.

Les élèves de l'ESTEM peuvent accéder par convention à Télécom Lille 1.



## Liste des étudiants de l'ESTEM inscrits à Télécom Lille 1 Ecole d'Ingénieurs Publique - Diplôme National d'Ingénieur d'Etat

FARIZA AFKIR  
ANNICK DION GOKAN  
ASMAA TAGMOUTI  
MUST APHA AZIOUAL  
BOUBKER KASMI  
MAJD CHAMI  
DEHBIA Y ATA  
IHSANE MOUT AIB  
AMINE HAFID  
MOSTAFA BAHI  
LAMIA EL OFIR  
MOHAMED JALAL KABBAJ  
NABIL FELLAH  
SOUAMIA RAFIQ  
MOHAMED SABER  
SANAA BOUBOUH  
LALAOUI Houda  
BENAMAR El Mehdi

DIAGNE MAMADOU Waverley  
MERROU Issam  
RAZIKI Imane  
SABOURI Abdessamad  
BELHASSANE Omar  
RAMI Fatima  
ROUISSI Kawtar  
NDZEUKO Car ole  
NONKOUNI Emmanuel  
MOUDEN Houda  
BENAO Lionel  
SABAHI Tomadir  
EL BAHTOURI Othmane  
BAMOUEH Oulaya  
IFRAK Hicham  
SIDIBE Mohamed Makan  
MOUINY Abdellah  
LAHNINI Zakaria

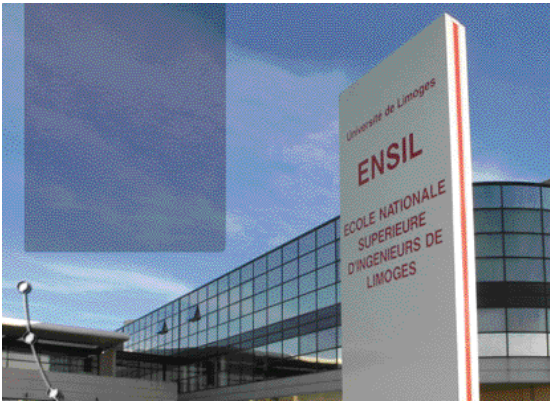
HAME Abdellah  
EL MEDYER Rachid  
KASMI Hanane  
FIKRI Chafik  
HADIN Said  
HARROUCH Youssef  
HASSOUN Ahmed  
HSAINI Narjisse  
KOUAKOU KAN BAHYA GUY  
SITCHOM FOTSO GUY  
DARHMAOUI Abdelmounaim  
KARROUMY Seloua  
BENHADDOU Anas  
DAZZAZI Safaa  
KILAOUI Issam  
OUADI Samir  
BENCHEKROUN Tarek  
DEBBAGH Hind

BOUBOUH Siham  
NALI Hicham  
OUARDI Sanaa  
OMRANE Med Larbi  
HABCHI Jamal  
NASSIROU Yazid  
SADOUKI Iyad  
AÏT LAHCEN Mahmoud  
AMEGROUM Dounia  
BOUCHTI Moulay Driss  
DERFOUFI Mohamed  
ESSAMADI Mohamed Soufiane  
LOUDDAD Rahil  
NABBA Najib

## Présentation de l'ENSIL :

L'ENSIL est une école pluridisciplinaire habilitée par la Commission des Titres d'Ingénieurs (CTI) à délivrer le titre d'ingénieur dans quatre spécialités (Electronique et Télécommunication, Eau et Environnement, Mécatronique, Matériaux). Composante interne à l'Université de Limoges, l'ENSIL a pour vocation de former en 3 années, des ingénieurs ayant acquis à côté d'une large formation scientifique et technique une bonne culture humaine, économique et linguistique permettant d'assumer des fonctions de responsabilité dans les entreprises, tant au niveau des études et du développement que de la production.

Les élèves de l'ESTEM peuvent accéder par convention à la filière Electronique et Communication de l'ENSIL.



### Liste des étudiants de l'ESTEM inscrits à l'ENSIL Ecole Nationale Supérieure d'Ingénieurs de Limoges Diplôme National d'Ingénieur d'Etat

KHIYAT Mohamed Amine  
ELAMARI Saad  
MARRAKCHI Hatim  
MERROU Fatima Azzahra  
WADI Maissa  
MAHMOUKI Yassine  
GHELF ANE Majda

## Présentation de l'ESIAL :

Ecole publique créée en 1990 au sein de l'Université Henri Poincaré Nancy 1, l'ESIAL délivre un diplôme d'ingénieur reconnu par la Commission des Titres d'Ingénieur (CTI). Elle forme en trois ans des professionnels de très haut niveau dans les domaines de l'Informatique, des Systèmes d'information, de la Productique et des Télécommunications. Les élèves de l'ESTEM peuvent accéder par convention à l'ESIAL en 1ère ou 2ème année de cette école d'Ingénieurs.



### Liste des étudiants de l'ESTEM inscrits à l'ESIAL Ecole Supérieure d'Informatique et Applications de Lorraine Université Henri Poincaré Nancy 1

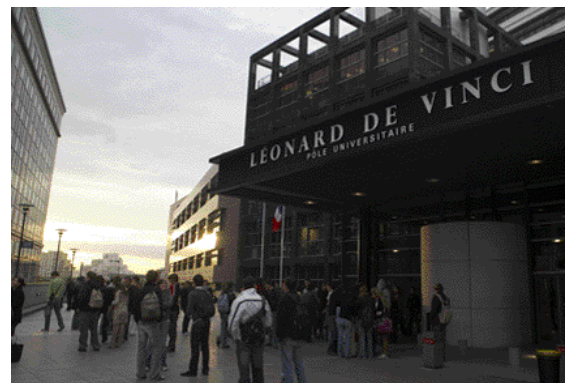
GARCH Soufiane  
BOUMBAREK Ahmed  
LAGHZOULI Nora

## Présentation de l'ESILV :

L'Ecole Supérieure d'Ingénieurs Léonard de Vinci est une école généraliste sur 5 ans. Elle est habilitée à délivrer le titre d'Ingénieur par la Commission du Titre d'Ingénieur (CTI) depuis juillet 2003.

L'Ecole Supérieure d'Ingénieurs Léonard de Vinci a pour mission de former en cinq ans des professionnels maîtrisant l'usage des nouvelles technologies, notamment celui de l'outil informatique dans ses applications les plus poussées aux secteurs conception, production, communication informatique et gestion de l'ingénierie.

Les élèves de l'ESTEM peuvent accéder par convention à l'ESILV.



### Liste des étudiants de l'ESTEM inscrits à l'ESILV Ecole Supérieure d'Ingénieurs Léonard de Vinci Diplôme National d'Ingénieur d'Etat

SAMIR Y Kenza  
MICKY Ahmed  
TCHISSAMBOU Rodrigue  
MATSIMA Silaho Constant Lemat  
D'ALMEIDA Amah Benito  
CHAHLI Mouna  
MAFTOUH Amine  
HAKIMI Youssef  
MARSLI Khalid  
JALAL Yassine  
KEIT A Mohamed Naman

# Une vie associative pour un épanouissement personnel

Active et dynamique, elle est très diversifiée et encouragée par l'école.

## Le Bureau Des Elèves BDE

Il gère toute la vie interne de l'Ecole, centralise les informations et organise de nombreuses sorties et manifestations : théâtre, cinéma, musées, le gala annuel, soirées traditionnelles, nuit ramadannienne, ...

Dès la rentrée le BDE vous emmène en week-end d'intégration.

## Les associations musclées AS

L'Association Sportive propose la pratique de sports individuels et collectifs, inscrit les équipes aux compétitions universitaires.

## ESTEM international

Liaison avec des étudiants étrangers et accueil.

## Night FEVER ESTEM

Gala et Soirées ESTEM

## Gazette ESTEM

Journal interne ESTEM

## Danse CLUB

Association Musique et Danse

## Traders

La Bourse n'est pas un jeu, il faut en connaître les règles et avoir des nerfs d'acier.



## Les 7 vertus de la vie associative

Composante à part entière de notre pédagogie, la vie associative est un formidable terrain d'expérimentations pour :

- 1 • Créer un projet et savoir le défendre;
- 2 • Se donner des objectifs réalistes et les atteindre
- 3 • Acquérir le sens des responsabilités;
- 4 • Développer son sens de l'organisation;
- 5 • Savoir prendre une décision et l'appliquer;
- 6 • Travailler en équipe;
- 7 • Gérer un budget.



## Une école au centre de Casa

Située au cœur de la capitale économique du Royaume et de plein pied dans le grand quartier d'affaires de Casablanca, à proximité des sièges de banques, des assurances, l'ESTEM se situe dans le triangle d'or proche du centre d'Affaires des Twin Center et offre à ses élèves un véritable statut de cadres de demain.

En face du Consulat Général des Etats Unis, notre institution a su allier, par son originalité, modernité et tradition.

Bien desservie par les transports publics et les grands axes qui lui sont attelés, notre école donne un atout supplémentaire à nos futurs étudiants quelque soit leur domicile.

ESTEM possède des logements en appartement ou en foyer pour ses étudiants et facilite ainsi leur démarrage dans la recherche d'hébergement que cela soit des marocains ou des étrangers. Ceux-ci se situent dans le quartier Oulfa Al Firdaous et d'autres à Sidi MAAROUF (20 à 25 minutes de trajet en transport en commun jusqu'à ESTEM). Ce sont des appartements de trois chambres, occupés par 3 étudiants à 4 étudiants. Les chambres sont meublées (tables et chaises d'étude, lits et matelas, réfrigérateur et cuisinière).

L'affectation des logements s'effectue en fonction des places disponibles et selon les priorités définies par le règlement intérieur de l'école.

Une liste des foyers et de logements disponible, partage d'appartements entre les étudiants sont communiqués lors de l'inscription ect.

### Information et demande de documentation ou dossier de candidature

ESTEM

**Nouveaux locaux : 4 - 6 rue Moussa Ibnou  
Nouceir bd. Moulay Youssef - Casablanca**

Tél.: 022.260.260 - Fax : 022.26.26.62

**2, Square Bonnat - Bd. du 9 avril - Quartier  
Palmier - Casablanca**

Tél.: 022.98.39.39 - Fax : 022.25.24.15

### Notre partenaire :

**Université de Bretagne Occidentale  
Institut d'Administration des Entreprises**

12 rue de Ker goat

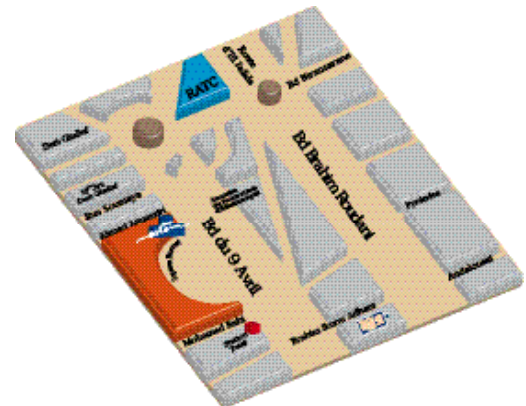
CS 93837

29238 BREST Cédex 3

par email : [secretariat.direction-iae@univ-brest.fr](mailto:secretariat.direction-iae@univ-brest.fr)

par email : [christine-marie.delage@univ-brest.fr](mailto:christine-marie.delage@univ-brest.fr)

Sur Internet : <http://www.iae.univ-brest.fr>



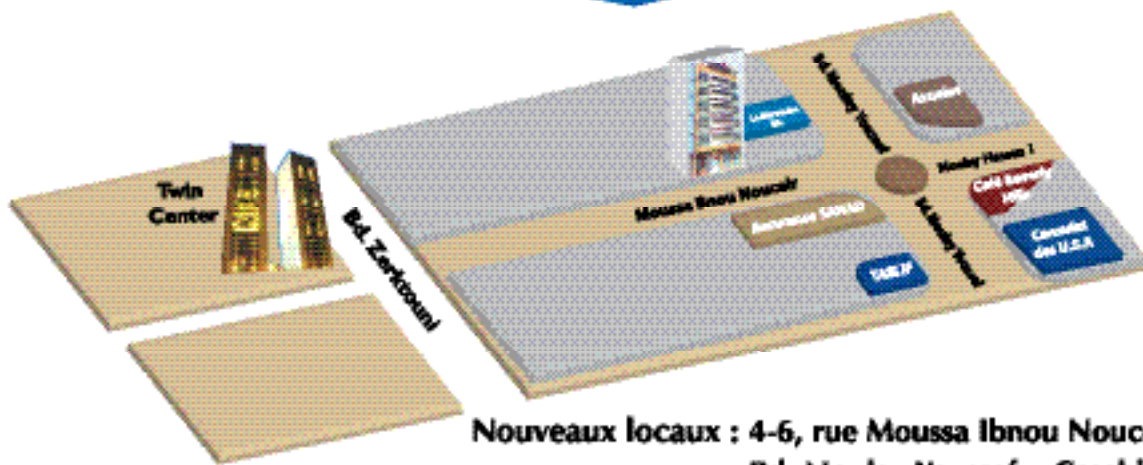
### Nos partenaires



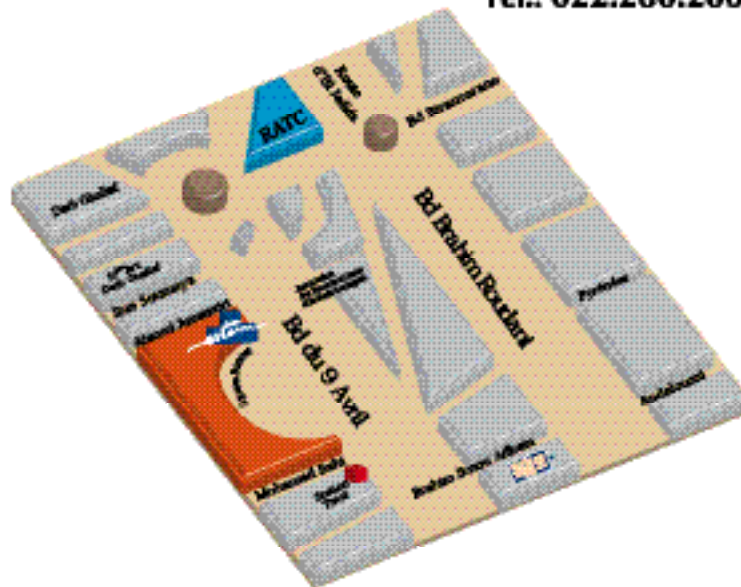
### Notre groupe propose également :

Une filière Ingénierie avec les spécialités suivantes :

- **Systèmes et Réseaux Informatiques,**
- **Réseaux et Télécommunications,**
- **Ingénierie d'Affaires,**
- **Internet et Multimédia,**
- **Méthodes Informatiques Appliquées à la Gestion (M.I.A.G.E),**
- **Informatique, Electronique, Automatique (I.A.E)**



**Nouveaux locaux : 4-6, rue Moussa Ibnou Nouceir  
Bd. Moulay Youssef - Casablanca  
Tél.: 022.260.260 • Fax : 022.26.26.62**



**estem**  
ÉCOLE SUPÉRIEURE  
EN INGÉNIERIE DE L'INFORMATION,  
TÉLÉCOMMUNICATION & MANAGEMENT

2, Squar e Bonnat - bd. du 9 avril - Quar tier Palmier - Casablanca  
Tél.: 212 (0) 22 98 39 39 • Fax : 212 (0) 22 25 24 15 • E-mail : infor

mation@estem.ma • Site : www .estem.ma

Etablissement d'Enseignement Supérieur Privé autorisé par le Ministère de l'Enseignement Supérieur, de la Formation des Cadres et de la Recherche Scientifique sous le N° 155/2000